



INFORMATION
International SAL

RESEARCH CONSULTANTS

استطلاع للرأي العام حول المجلس النيابي
بعد مرور عام على الانتخابات النيابية
أيلول ٢٠٠١

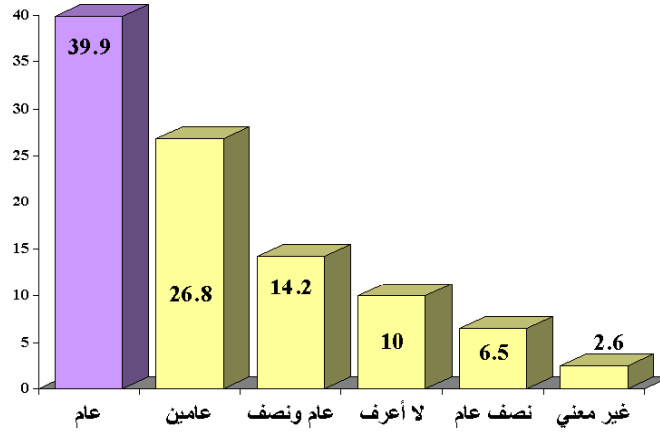
العينة (٢/١)

- شمل الإستطلاع مختلف الأراضي اللبنانية، وتوزعت الإستثمارات (١٢٥٠ استمارة) بطريقة تناسبية على المحافظات اللبنانية الست.
- انقسمت الإستثمارات بين الذكور والإناث كما يلي: 70.6% للفئة الأولى مقابل 29.4% للفئة الثانية.
- توزعت أعمار المستطلعين على مختلف الفئات العمرية، حيث شكل الذين تتراوح أعمارهم بين ١٨-٢٤ سنة 14.3% من المستطلعين، مقابل نسبة 23.4% للذين تتراوح أعمارهم بين ٢٥-٣٤ سنة، و31.1% بين ٣٥-٤٤ سنة، 19.6% بين ٤٥-٥٤ سنة في حين بلغت نسبة الذين فاقت أعمارهم ال ٥٥ عاماً 11.6%.
- ويظهر لنا التقسيم وفقاً للدخل الشهري أن غالبية المستطلعين (37.8%) يتراوح دخلها بين ٥٠٠-١٠٠٠ دولار أميركي شهرياً، مقابل نسبة 40.3% يتراوح دخلها بين ٢٠٠-٥٠٠ دولار أميركي، ونسبة 9.6% بين ١٠٠٠-١٥٠٠ دولار أميركي في الشهر الواحد، ونسبة أخرى بلغت 2.7% بين ١٥٠٠-٢٠٠٠ دولار أميركي شهرياً. في حين اقتصرت نسبة الذين لا يتعدى دخلهم ال ٢٥٠ دولار أميركي شهرياً على 7% من المستطلعين، والذين يفوق دخلهم الألفي دولار أميركي على 2.5%.

العينة (٢/٢)

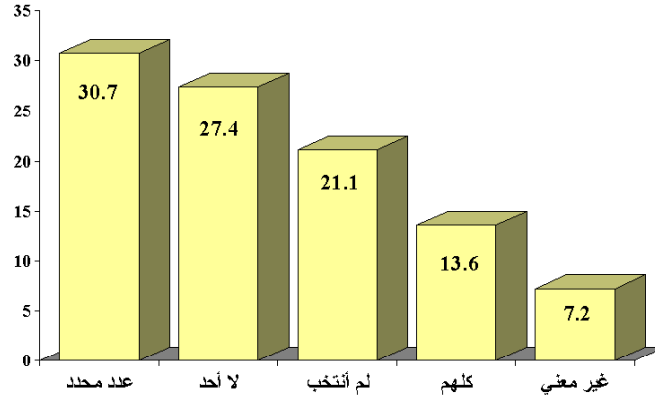
- ويتبين لنا في دراسة الوضع الاجتماعي أن الغالبية متأهلة (62.7%) مقابل نسبة 31.9% غير متأهلة، ونسبة 3.6% من الأراامل ثم 1.8% من المطلقين.
- وشملت الإستمارة مختلف القطاعات المهنية من كوادر عليا، أخصائيين من أطباء واساتذة جامعات الخ، مهن بسيطة، موظفون اداريون، إضافة الى العاملين في قطاع الخدمات والياتعين. كما شمل الإستطلاع أيضاً كل من المزارعين والعمال المهرة وغير المهرة وقوى الجيش والعاملين في تشغيل الآلات والسائقين.
- والجدير ذكره أن نتائج محافظة النبطية قد تم دمجها مع تلك لمحافظة الجنوب. كما تم اعتماد الطوائف الرئيسية الست عند توزيع النتائج وفقاً لمتغير المذهب.

كم سنة مرت من عمر المجلس النيابي الحالي؟ (%)



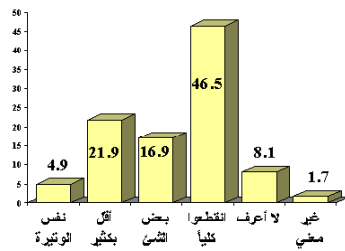
الجدول ١٢٠٠

لو جرت الإنتخابات النيابية اليوم، هل ستنتخب الذين سبق وانتخبتم؟ (%)

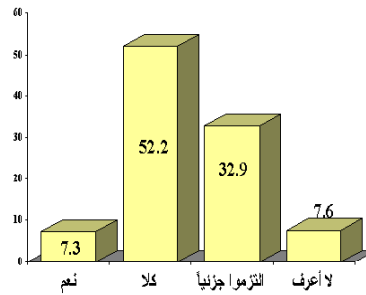


الجدول ١٢٠٠

برأيك، هل التزام النواب بزياراتهم كما أيام الإنتخابات؟ (%)



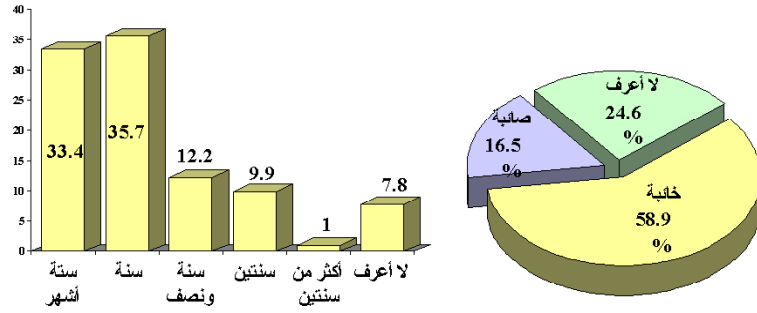
برأيك، هل التزام النواب بعودتهم وبرامجهم الإنتخابية؟ (%)



الجدول ١٢٠٠

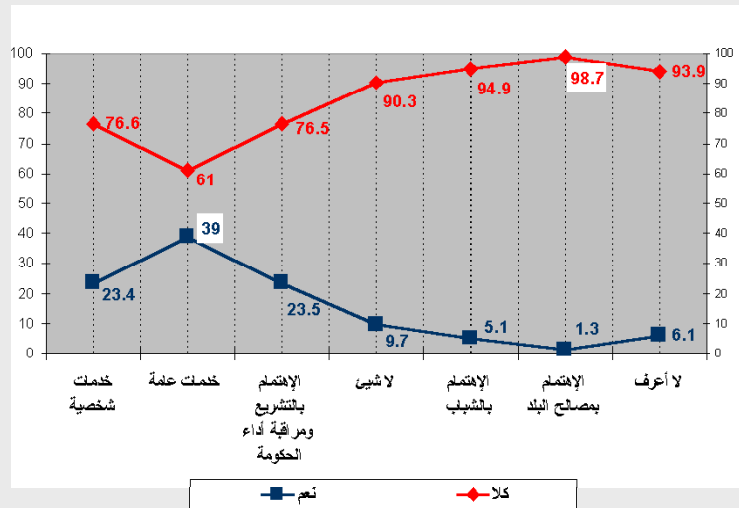
برأيك، ما هي الفترة الكافية للحكم على أداء النواب؟ (%)

كيف أصبحت الآمال التي علقتها على النواب الذين انتخبتهم؟ (%)



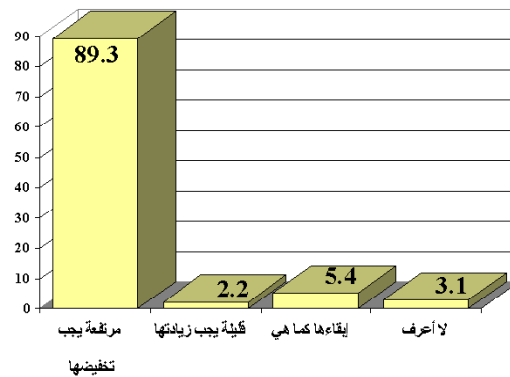
الخاصة ١٢٠٠

بصراحة تامة، ماذا تطلب عادة من نائبك؟ (%)



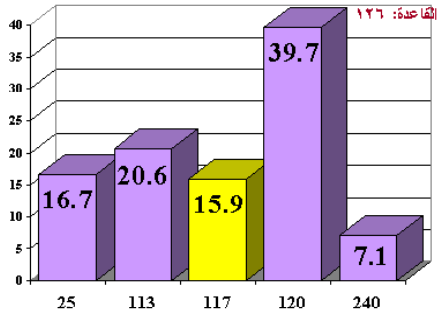
الخاصة ١٢٠٠

مخصصات النواب وتعويضات النائب حالياً ١١ مليون ليرة شهرياً، هل ترى أنها: (%)

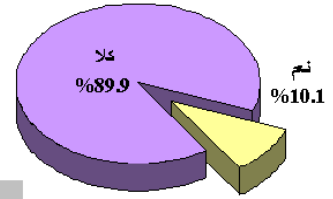


الخاصة ١٢٠٠

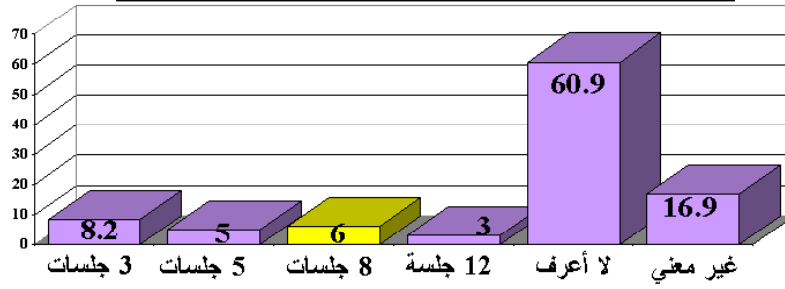
هل تعرف كم قانوناً أقر المجلس النيابي الحالي؟ (%)



إذا نعم، حدد العدد (%)

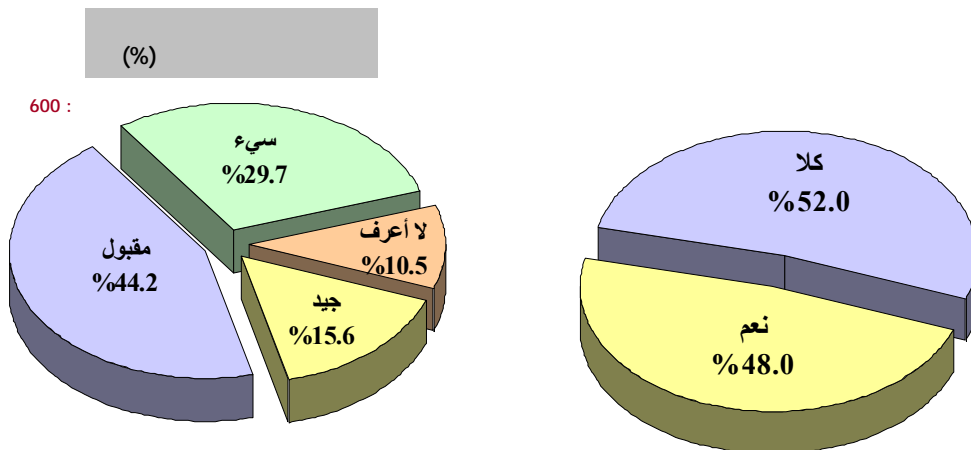


هل تعرف كم جلسة عقد المجلس النيابي الحالي؟ (%)



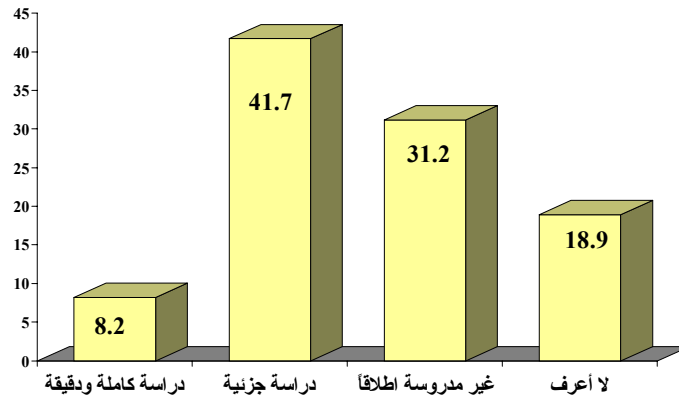
القاعدة: ١٢٥٠

(%)



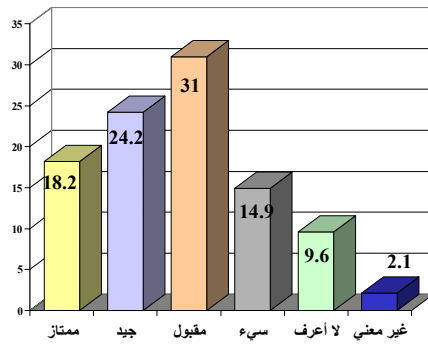
1250 :

(%)

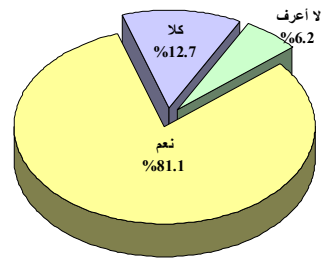


1250 :

(%)

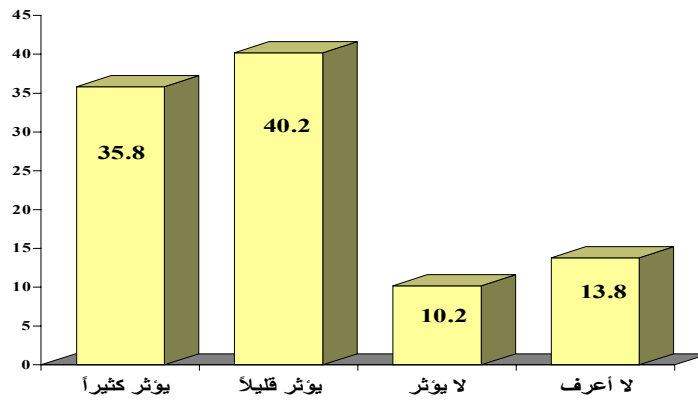


(%)



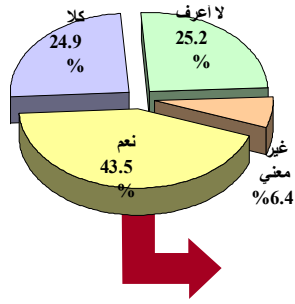
1250 :

(%)

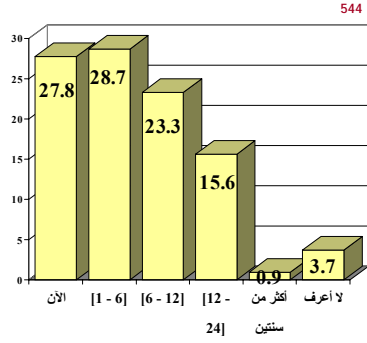


1250 :

(%))

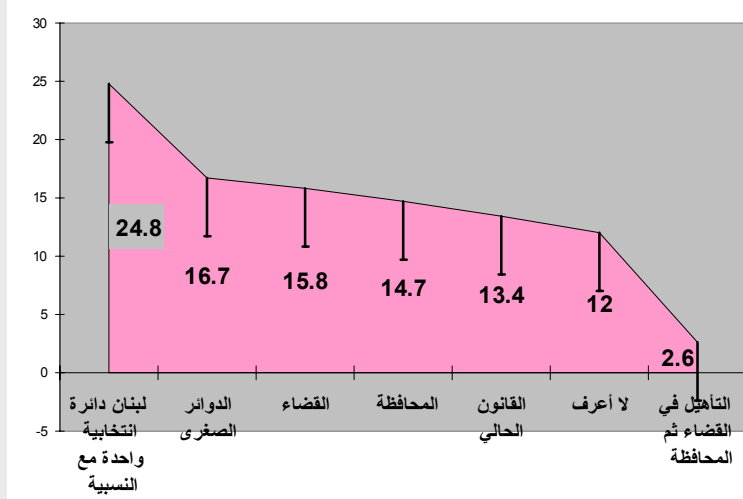


إذا نعم، حدد المدة بالأشهر: (%)



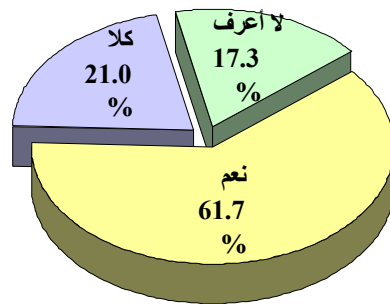
1250 :

(%)



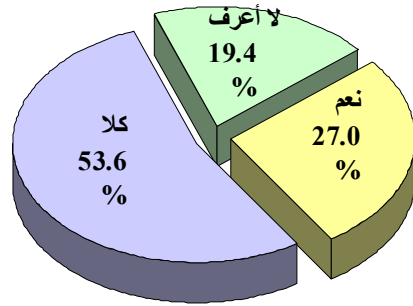
1250 :

(%)



1250 :

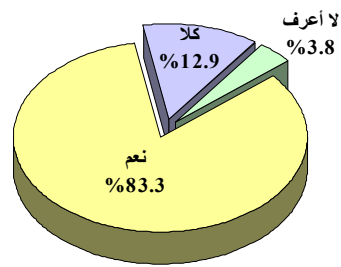
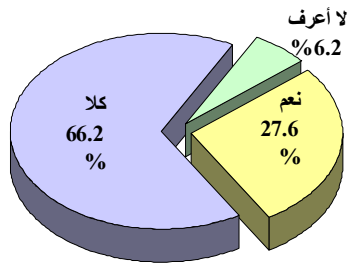
(%)



1250 :

(%)

(%)



1250 :



الشركة الدولية للمعلومات

ص.ب. ٤٣٥٣-١١، بيروت - لبنان

هاتف: ٩٨٣٠٠٨ / ٩٠٠١

فاكس: ٩٨٠٦٣٠٠١