



**I**NFORMATION  
*international* SAL

RESEARCH CONSULTANTS

### **5,000 L.L. Tax for Télé Liban**

The survey aimed at gauging public opinion about the proposal of 5,000 Lebanese Lira taxation for Télé Liban.

11 Pages



INFORMATION  
*international* SAL

RESEARCH CONSULTANTS

استطلاع رأي حول ضريبة الـ 5000 ل.ل.  
لتلفزيون لبنان

كانون الثاني 2001

600)

(

.

%41.3 :

%58.7

.

20-22

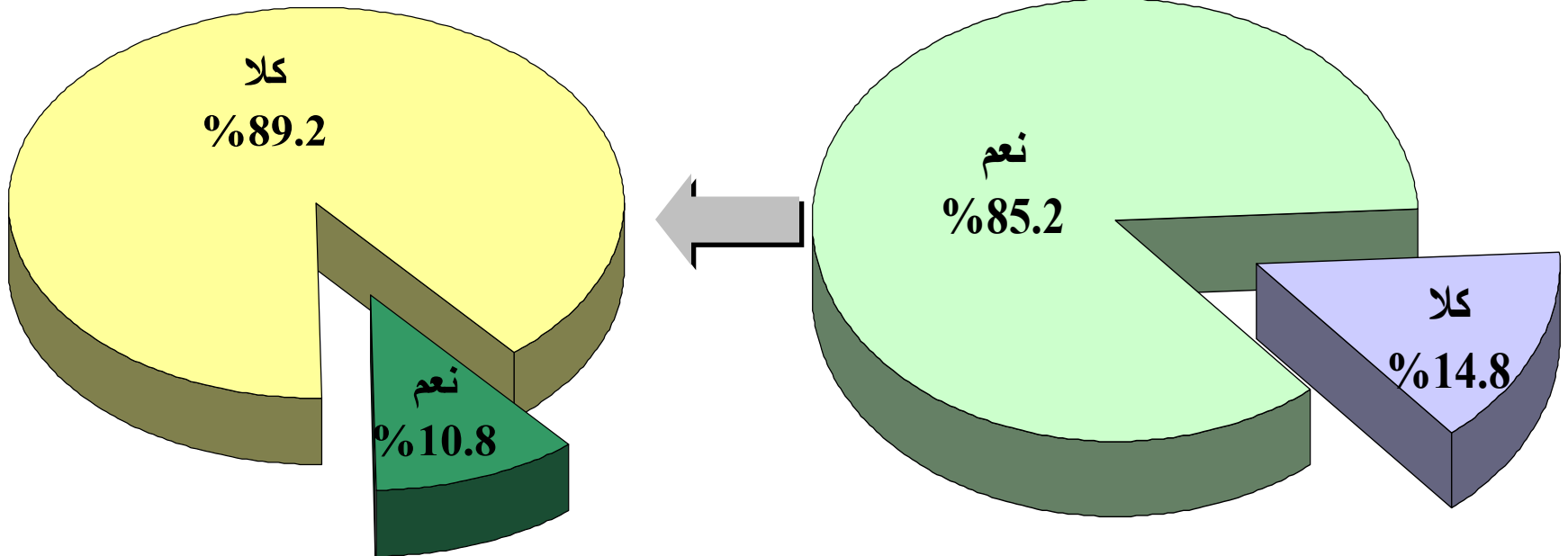
.2001

(%)

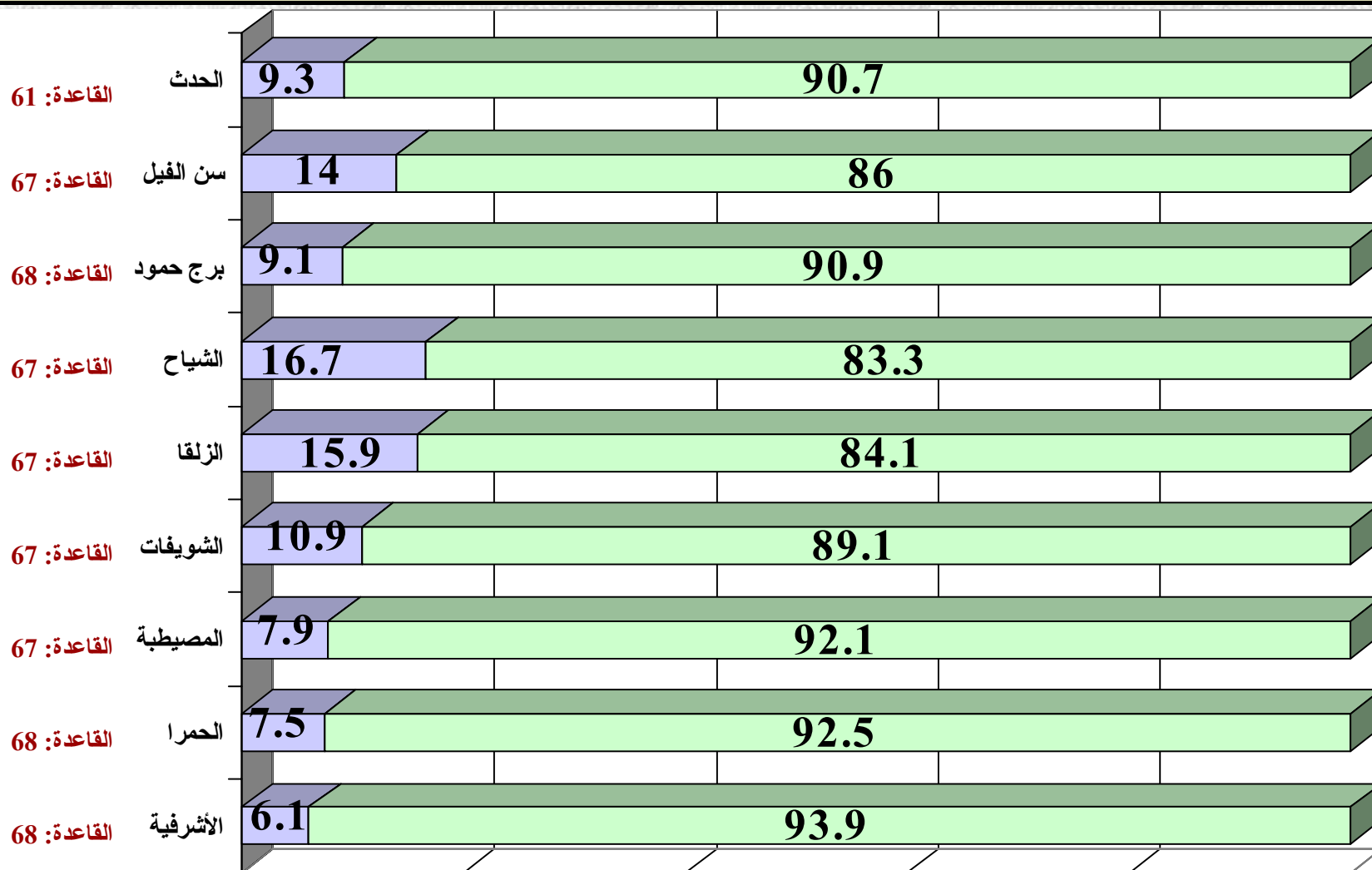
. . 5000

(%)

511 :

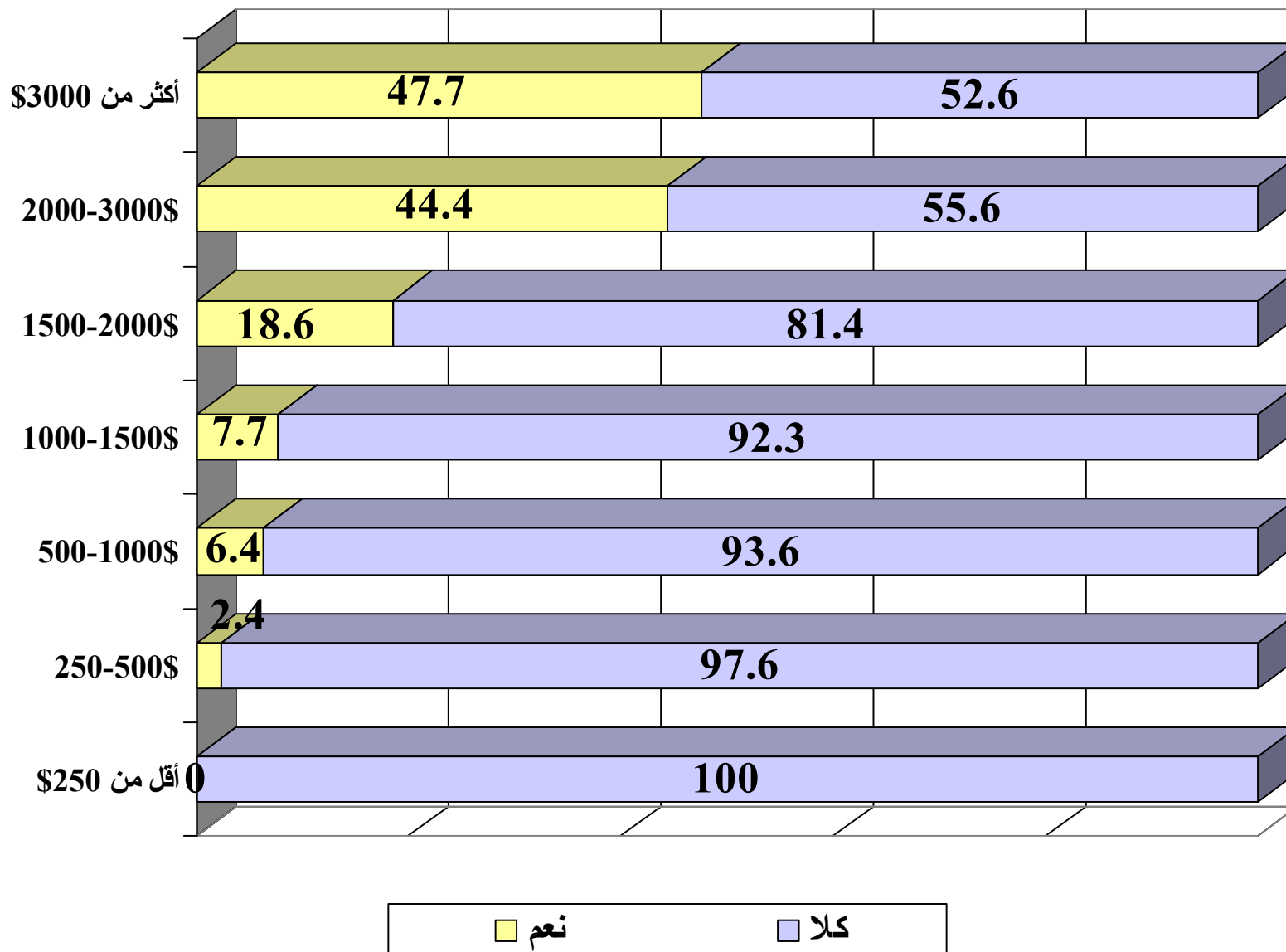


(%) ( ) . . 5000



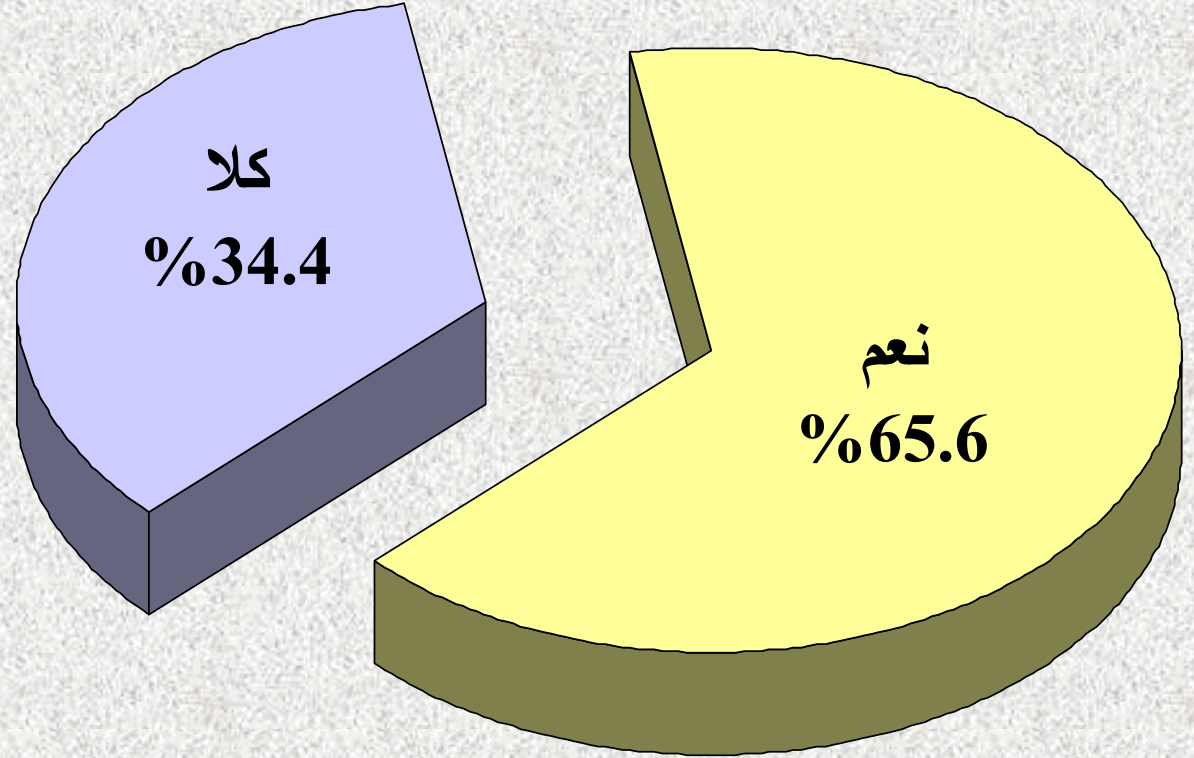
	الأشرفية	الحمرا	المصيطة	الشويقات	الزلقا	الشيح	برج حمود	سن الفيل	الحدث
كلا	93.9	92.5	92.1	89.1	84.1	83.3	90.9	86	90.7
نعم	6.1	7.5	7.9	10.9	15.9	16.7	9.1	14	9.3

(%) ( ) . . 5000



(%)

600 :

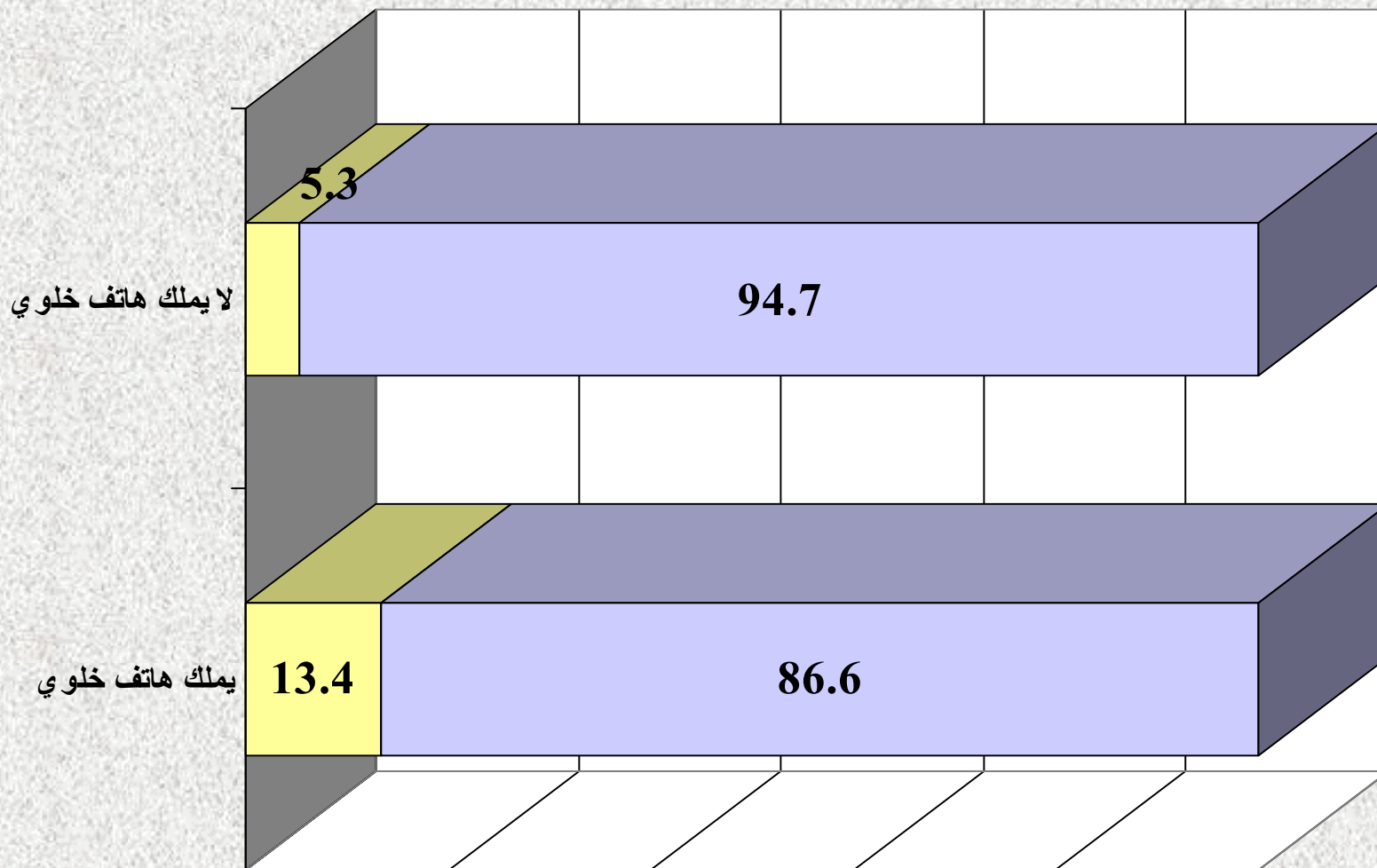


343 :

معدّل عدد الهاتف الخليوي في المنزل الواحد:  
2



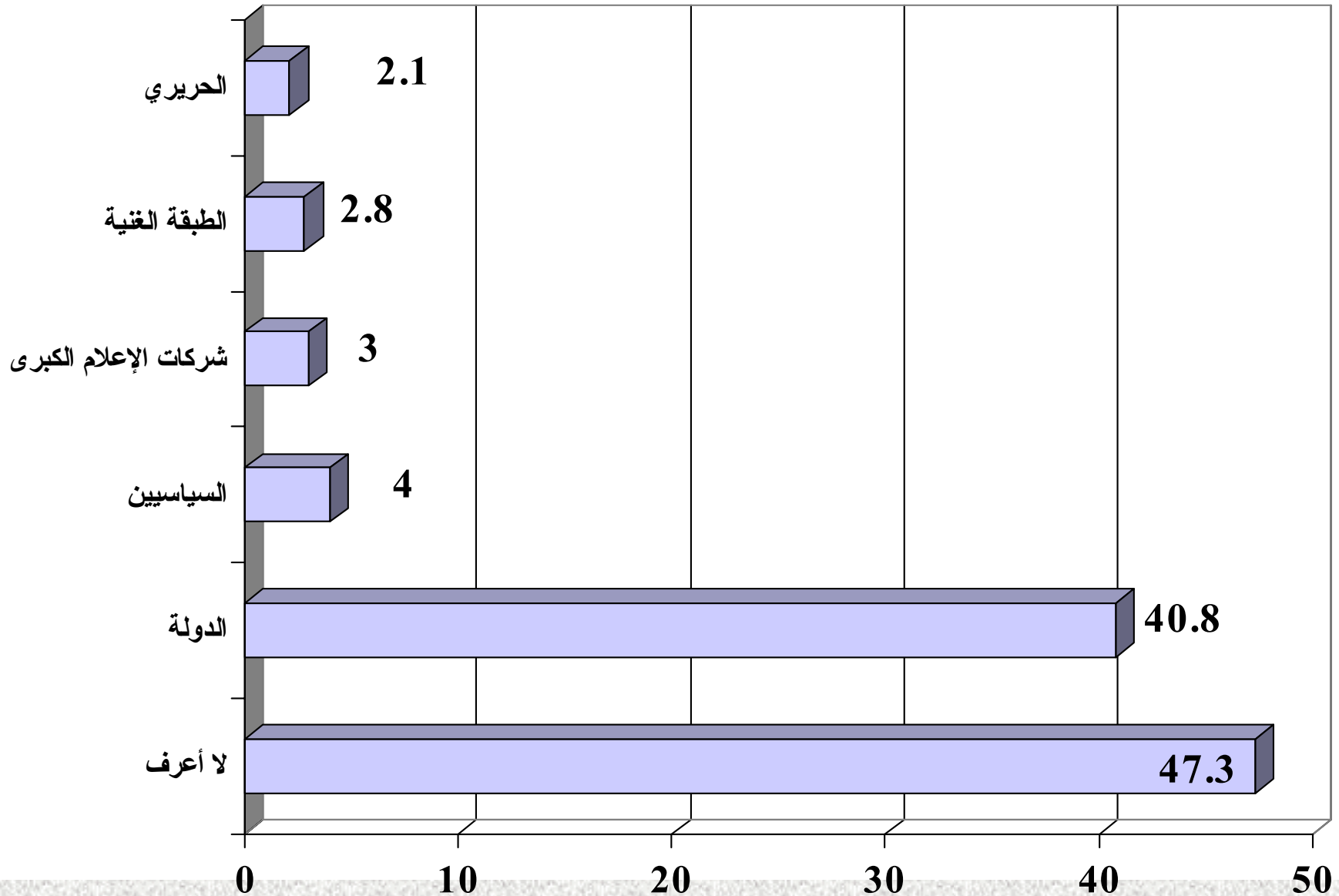
(%) ( ) . . 5000



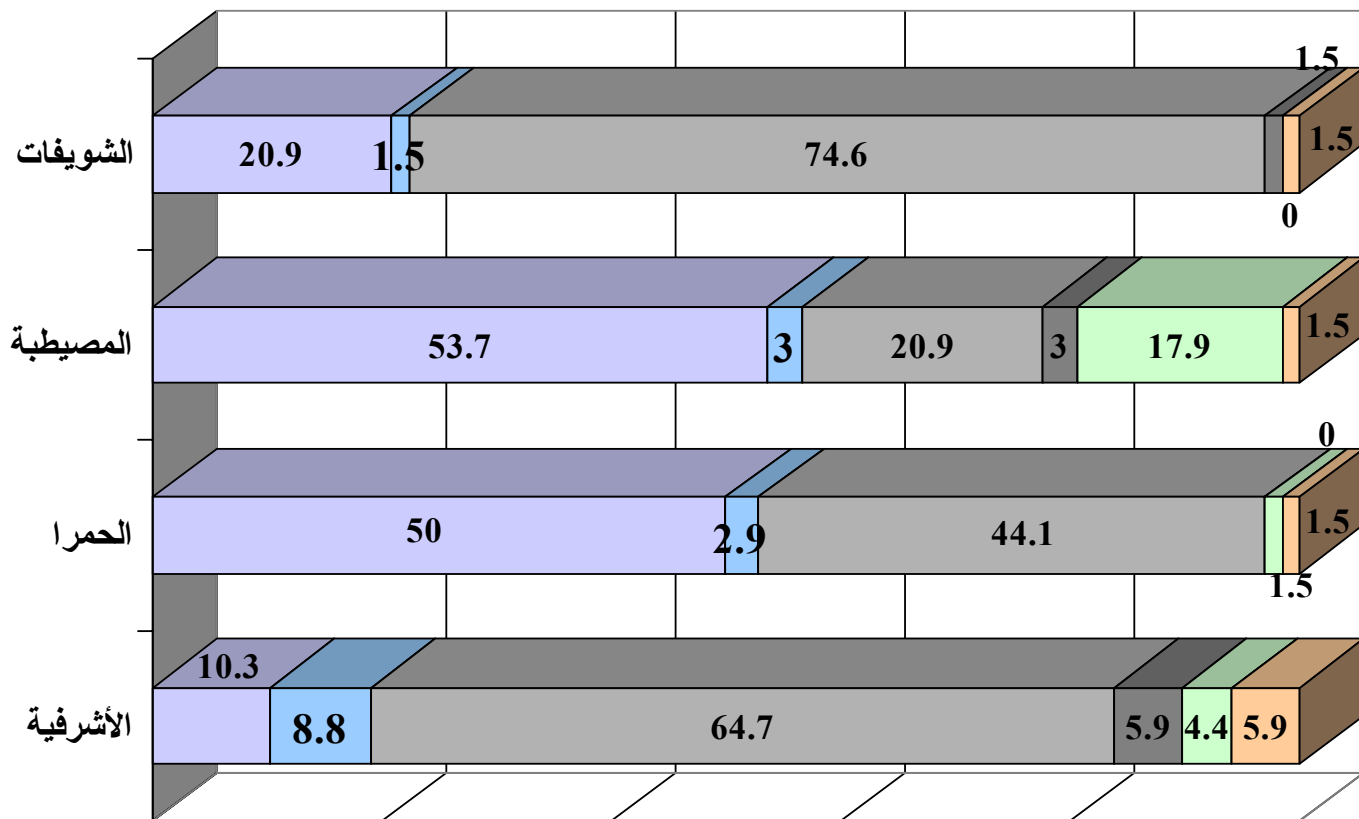
نعم كلا

(%)

سؤال مفتوح

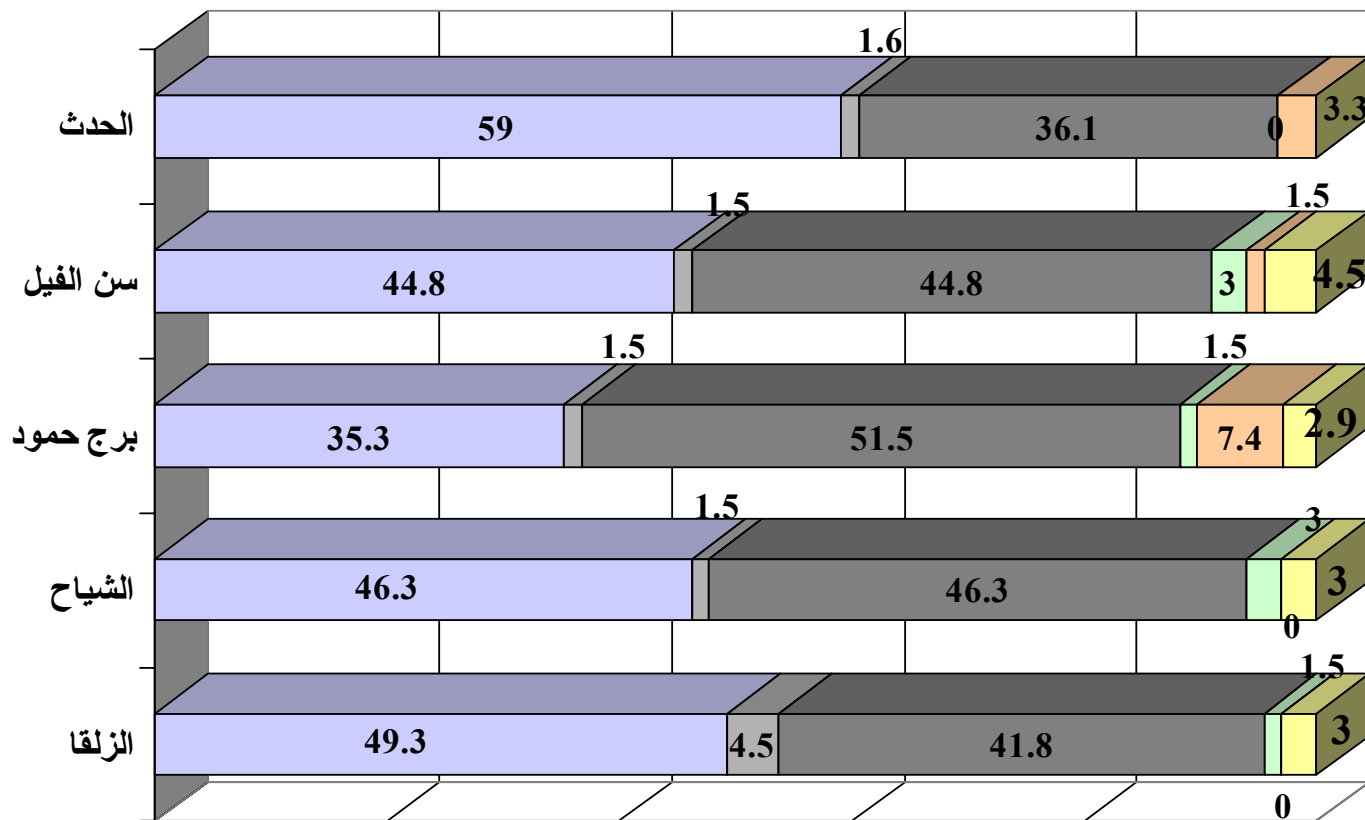


(%) (1/2) ( )



	الأشرفية	الحمرا	المصيبة	الشويات
الطبقة الغنية	5.9	1.5	1.5	1.5
السياسيين	4.4	1.5	17.9	0
الحريري	5.9	0	3	1.5
لا أعرف	64.7	44.1	20.9	74.6
شركات الإعلام الكبرى	8.8	2.9	3	1.5
الدولة	10.3	50	53.7	20.9

(%) (2/2) ( )



	الحدث	سن الفيل	برج حمود	الشياح	الزلعا
الطبقة الغنية	0	4.5	2.9	3	3
السياسيين	3.3	1.5	7.4	0	0
الحريري	0	3	1.5	3	1.5
لا أعرف	36.1	44.8	51.5	46.3	41.8
شركات الإعلام الكبرى	1.6	1.5	1.5	1.5	4.5
الدولة	59	44.8	35.3	46.3	49.3



## *Information International SAL*

*Azarieh Building , Block 2A, 1ST Floor, Riad El Solh Square*

*P.O. Box: 11-4353 Beirut, Lebanon*

*Tel: 961-1-983008/9 Fax: 961-1-980630*

*E-mail: [infointl@cyberia.net.lb](mailto:infointl@cyberia.net.lb)*